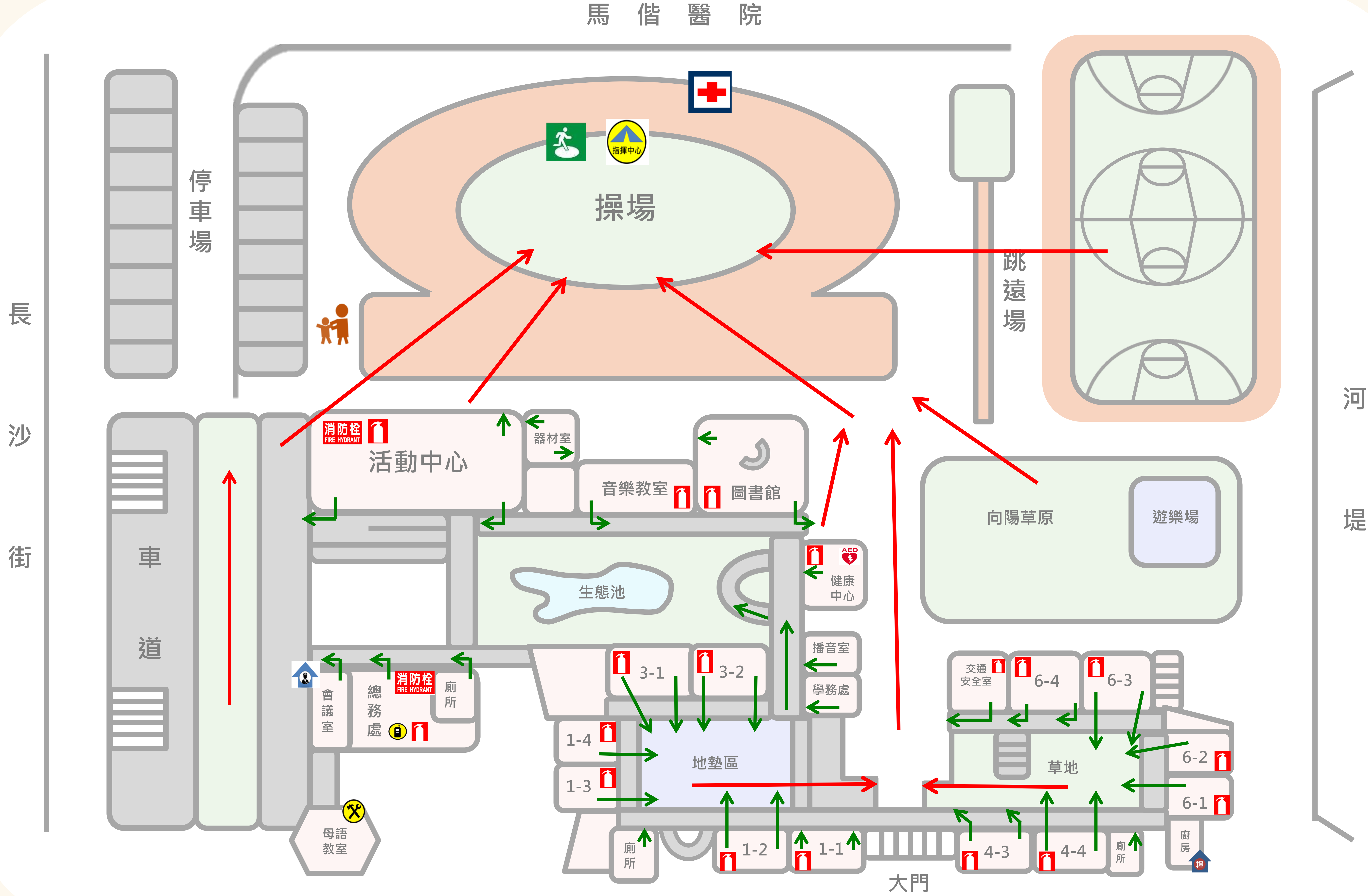


臺東縣臺東市東海國小(一樓)---防災地圖(地震)

經度:22.752547
緯度:121.140151

108.09 總務處製



防救災資訊

災害通報單位

教育部校安中心
02-33437855
02-33437856

臺東縣災害應變中心
089-322112
臺東縣教育處
089-322002

外部支援單位

臺東縣政府警察局
(中興派出所)
089-322127
臺東縣消防分隊
089-322112
臺東縣警局交通隊
089-328344
臺東縣政府
089-326141-6
臺東縣政府社會局
089-340720
電力公司
089-322481
自來水公司
089-342864
馬偕醫院
089-310150

學校
潛災
勢害
資訊

地震潛勢：低
淹水潛勢：高
土石流潛勢：低
人為潛勢：低

標示

建築內路線：→
建築外路線：→

圖
例



室外避難所



急救站



滅火器



消防栓



指揮中心



糧食儲備點



救援器材放置點



通訊設備放置點



警衛室



AED



危險區域



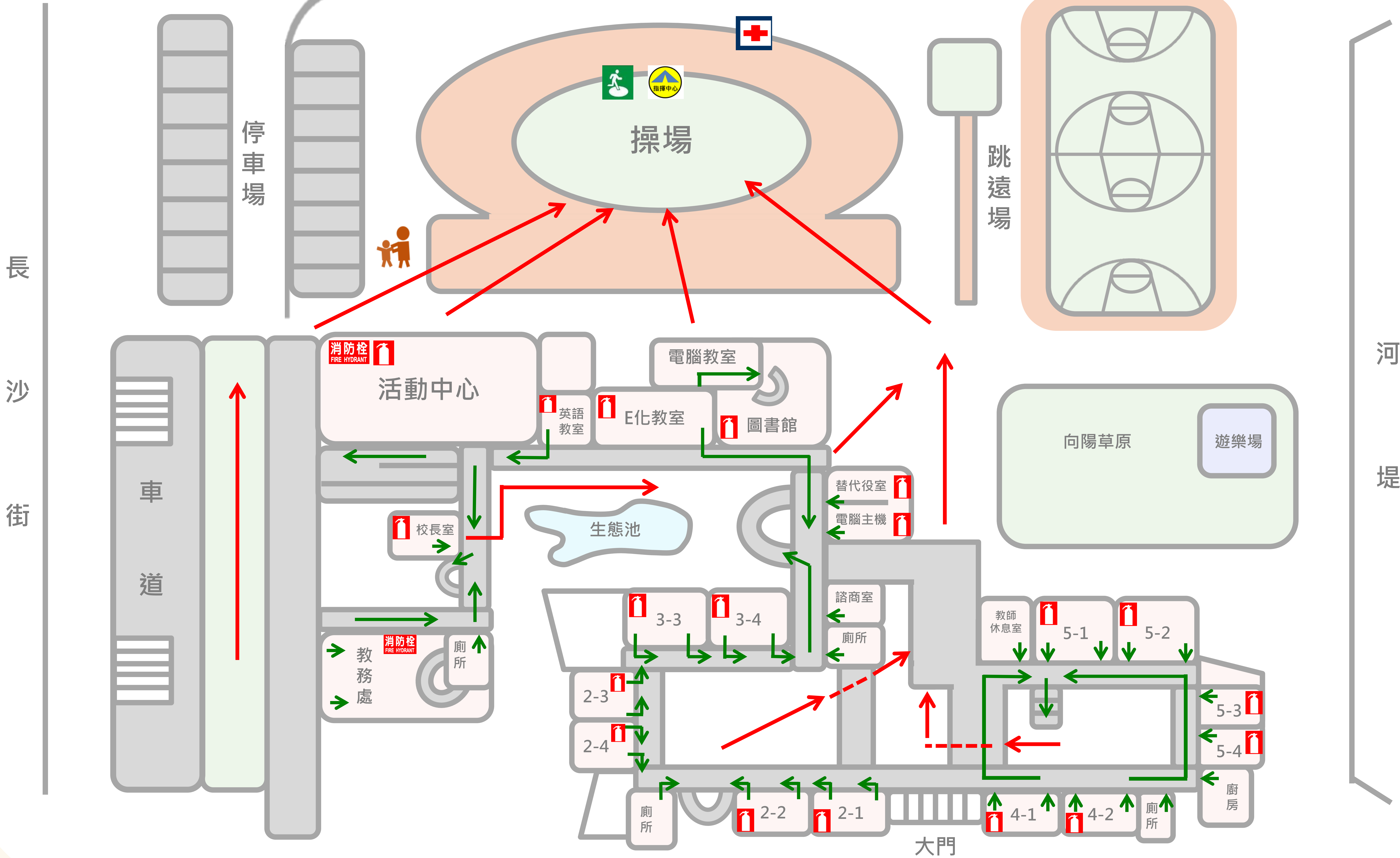
災時家長接送區

臺東縣臺東市東海國小(二樓)---防災地圖(地震)

經度:22.752547
緯度:121.140151

108.09 總務處製

馬 偕 醫 院



防救災資訊

災害通報單位

教育部校安中心
02-33437855
02-33437856
臺東縣災害應變中心
089-322112
臺東縣教育處
089-322002

外部支援單位

臺東縣政府警察局
(中興派出所)
089-322127
臺東縣消防分隊
089-322112
臺東縣警局交通隊
089-328344
臺東縣政府
089-326141-6
臺東縣政府社會局
089-340720
電力公司
089-322481
自來水公司
089-342864
馬偕醫院
089-310150

學校
潛災
勢害
資訊

地震潛勢：低
淹水潛勢：高
土石流潛勢：低
人為潛勢：低

標示

建築內路線：→
建築外路線：→

圖
例



室外避難所



急救站



滅火器



消防栓



指揮中心



糧食儲備點



救援器材放置點



通訊設備放置點



警衛室



A E D



危險區域

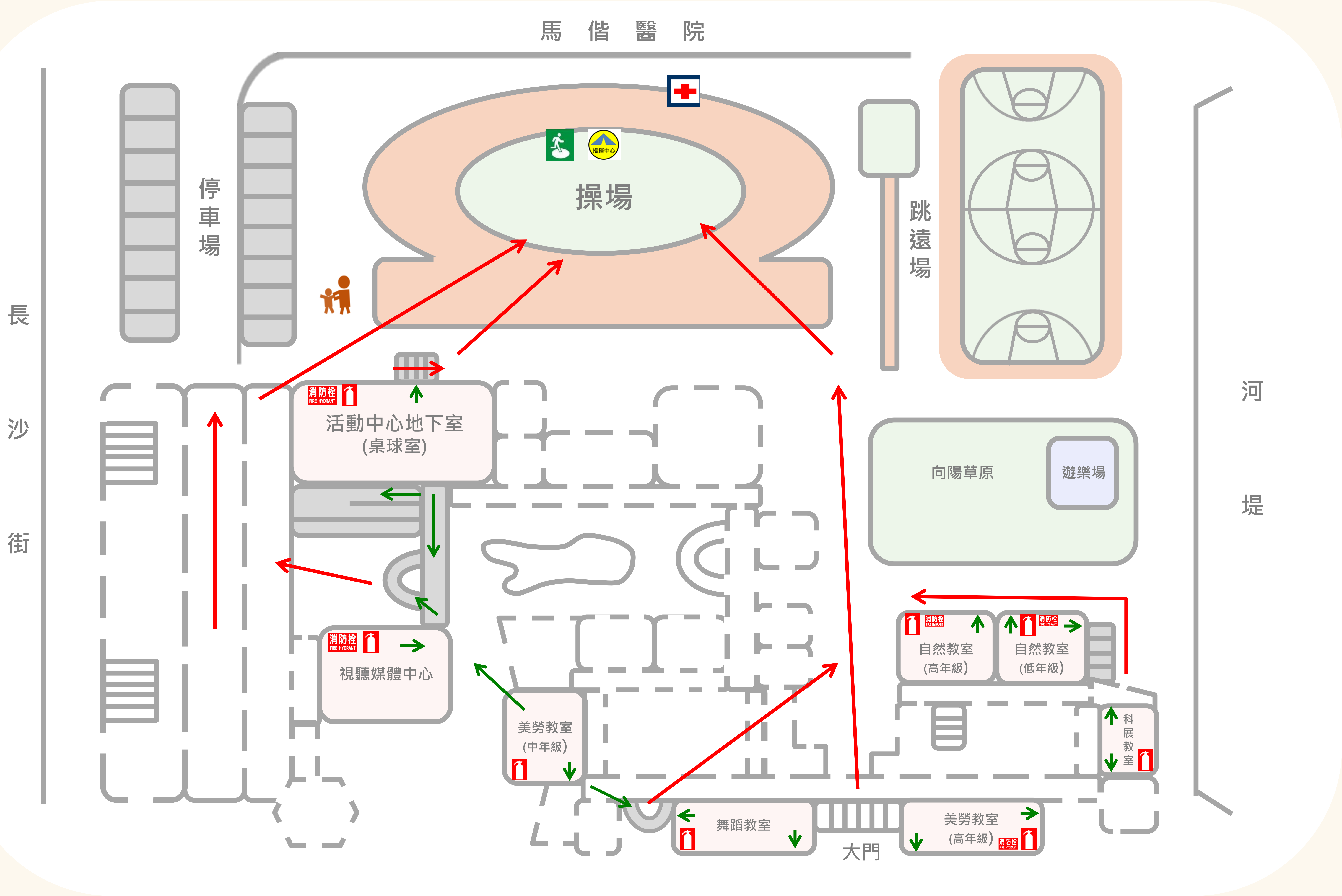


災時家長接送區

臺東縣臺東市東海國小(地下室)---防災地圖(地震)

經度:22.752547
緯度:121.140151

108.09 總務處製



防救災資訊

- 災害通報單位
- 教育部校安中心
02-33437855
02-33437856
 - 臺東縣災害應變中心
089-322112
 - 臺東縣教育處
089-322002

- 外部支援單位
- 臺東縣政府警察局 (中興派出所)
089-322127
 - 臺東縣消防分隊
089-322112
 - 臺東縣警局交通隊
089-328344
 - 臺東縣政府
089-326141-6
 - 臺東縣政府社會局
089-340720
 - 電力公司
089-322481
 - 自來水公司
089-342864
 - 馬偕醫院
089-310150

學校潛災勢害資訊

地震潛勢：低
淹水潛勢：高
土石流潛勢：低
人為潛勢：低

標示

- 建築內路線：→
- 建築外路線：→

圖例



室外避難所



急救站



滅火器



消防栓



指揮中心



糧食儲備點



救援器材放置點



通訊設備放置點



警衛室



AED



危險區域



災時家長接送區