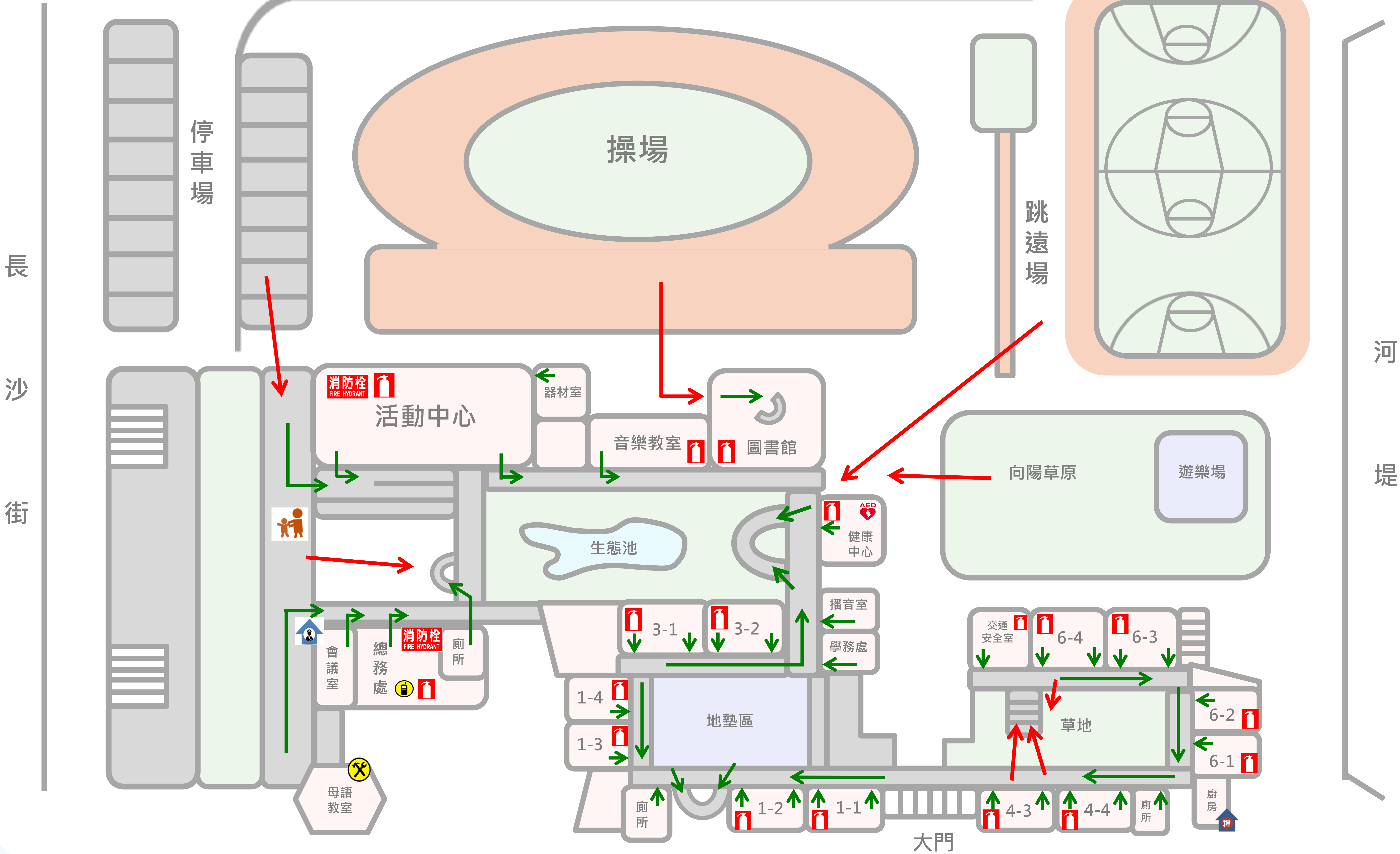


臺東縣臺東市東海國小(一樓)---防災地圖(淹水)

經度:22.752547  
緯度:121.140151

108.09 總務處製

馬 偕 醫 院



防救災資訊

災害通報單位

教育部校安中心  
02-33437855  
02-33437856

臺東縣災害應變中心  
089-322112

臺東縣教育處  
089-322002

外部支援單位

臺東縣政府警察局  
(中興派出所)  
089-322127

臺東縣消防分隊  
089-322112

臺東縣警局交通隊  
089-328344

臺東縣政府  
089-326141-6

臺東縣政府社會局  
089-340720

電力公司  
089-322481

自來水公司  
089-342864

馬偕醫院  
089-310150

學校潛災勢害資訊

地震潛勢：低  
淹水潛勢：高  
土石流潛勢：低  
人為潛勢：低

標示

建築內路線：→

建築外路線：→

圖例



室內避難所



急救站



滅火器



消防栓



指揮中心



糧食儲備點



救援器材放置點



通訊設備放置點



警衛室



AED



危險區域



災時家長接送區



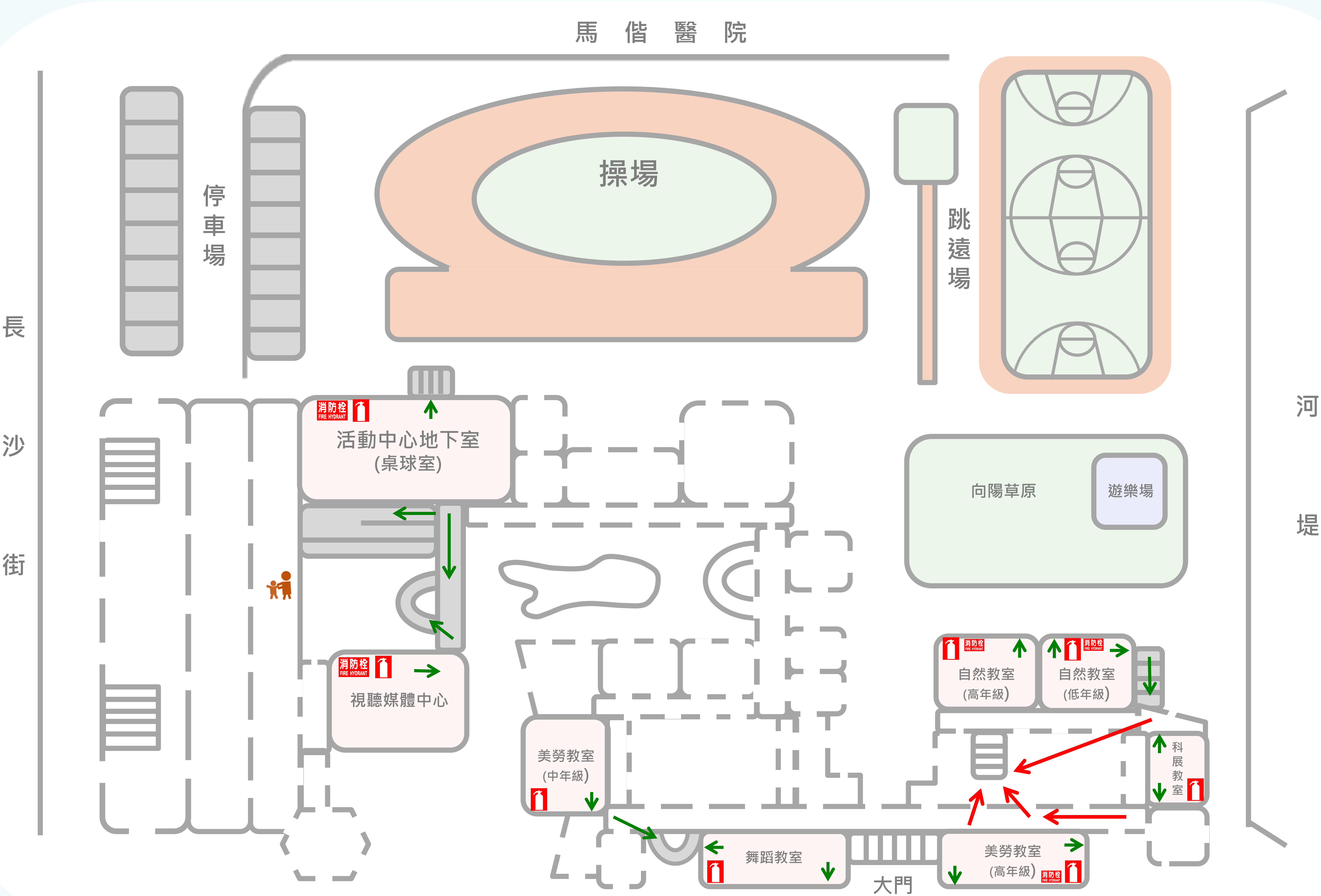
災時家長接



# 臺東縣臺東市東海國小(地下室)---防災地圖(淹水)

經度:22.752547  
緯度:121.140151

108.09 總務處製



## 防救災資訊

**災害通報單位**

教育部校安中心  
02-33437855  
02-33437856

臺東縣災害應變中心  
089-322112

臺東縣教育處  
089-322002

**外部支援單位**

臺東縣政府警察局  
(中興派出所)  
089-322127

臺東縣消防分隊  
089-322112

臺東縣警局交通隊  
089-328344

臺東縣政府  
089-326141-6

臺東縣政府社會局  
089-340720

電力公司  
089-322481

自來水公司  
089-342864

馬偕醫院  
089-310150

## 學校潛災勢害資訊

地震潛勢：低  
淹水潛勢：高  
土石流潛勢：低  
人為潛勢：低

## 標示

建築內路線：→  
建築外路線：→

## 圖例

室內避難所



救援器材放置點



急救站



通訊設備放置點



滅火器



警衛室



消防栓



A E D



指揮中心



危險區域



糧食儲備點



災時家長接送區